

MIELNO news 2014

www.firmusgroup.pl

Architektura najwyższej próby

Apartamentowiec Dune doceniają architekci i klienci

2

Przytulny second home wśród sosen

Rezydencja Park – wyjątkowy kompleks kameralnych apartamentów

4

Barwnie i widowiskowo zamknie się tegoroczny sezon letni w Mielnie

Światowa elita nad Bałtykiem

Stu najlepszych kitsurferów świata weźmie udział w zaplanowanych na 2-8 września br. w Mielnie Mistrzostwach Europy w Kiteboardingu w konkurencji Race. Zawody zostaną rozegrane w formule open, dzięki czemu startować będą w nich mogli nie tylko Europejczycy.

Decyzja o miejscu rozegrania mistrzostw zapadła po wieloetapowym konkursie ofert. Międzynarodowe Stowarzyszenie Kiteboardingu (ang. International Kiteboarding Association, IKA) najwyżej oceniło propozycję szczecińskiego klubu Dobra Marina i stąd Polska stanie się gospodarzem tych prestiżowych zawodów. W roku 2014 będzie to w woj. zachodniopomorskim impreza o najwyższej randze sportowej.

Na ostateczny wybór przez IKA oferty Dobrej Mariny wpływ miała wysoka ocena organizacji Firmus Kite Cup Mielno - zawodów Pucharu Polski w Kitesurfingu, które odbyły się w okresie 9-11 sierpnia 2013 roku. Głównym

partnerem i sponsorem tytularnym imprezy był Firmus Group, działająca od 13 lat w Mielnie grupa spółek dewelopersko-inwestycyjnych. Firmus pozostanie również głównym partnerem przy organizacji tegorocznych Mistrzostw Europy.

- Po udanych sierpniowych zawodach uznaliśmy, że warto starać się o prawo organizacji Mistrzostw Europy – mówi Stein Christian Knutsen, prezes Firmus Group. - Sceptycy mówili wówczas, że nie mamy szans, bo jak Mielno może równać się ze znanymi nadmorskimi kurortami Europy? Ostatecznie wygraliśmy rywalizację z krajami, w których kitesurfing ma dłuższe i bogatsze tradycje. Kluczem do sukcesu okazał się dobry plan,

determinacja i kompetencja zaangażowanych w projekt ludzi. Stajemy przed wielkim wyzwaniem, ale jednocześnie zyskujemy szansę na ogromną promocję Mielna i regionu.

Magdalena Węgielnik, trenerka prowadząca Dobra Marinę, dodaje: - Oprócz Firmus Group pomocy w przygotowaniu imprezy udzieli nam Gmina Mielno. Zapraszamy do współpracy innych potencjalnych partnerów i sponsorów.

Baza zawodów, tak jak w sierpniu 2013 roku, zostanie ulokowana na plaży na wysokości apartamentowca Dune. Tygodniowe zawody zapowiadają się na barwne i emocjonujące wydarzenie. Tym bardziej, że wśród faworytów będą Polacy.

Między innymi druga w europejskim rankingu kobiet Agnieszka Grzymaska i 20-letni koszalinianin Maks Żakowski, który zajmował w ubiegłym roku czołowe lokaty podczas liczących się zawodów kitesurfingowych rozgrywanych w różnych regionach świata.



Magdalena Węgielnik i Stein Knutsen. To dzięki ich współpracy Mielno będzie organizatorem tegorocznych Mistrzostw Europy w Kiteboardingu

Kitesurfing (albo kiteboarding)

Zawodnik ma do dyspozycji deskę i latawiec, który daje siłę napędową (kitesurfing różni się od windsurfingu sposobem prowadzenia deski – nie na płasko, lecz na krawędzi, jak w snowboardzie). W zestawie jest jeszcze tzw. bar, czyli drążek służący do sterowania latawcem. Drążek składa się z czterech lub pięciu linek długości około 25-27 m, które z jednej strony przymocowane są do trapezu (pasa, którym owinięty jest zawodnik), a z drugiej - do latawca. Przygotowanie do startu polega na rozłożeniu poszczególnych elementów sprzętu zgodnie z kierunkiem wiatru. Następnie podczepia się linki do latawca zgodnie z odpowiednim oznaczeniem kolorów. Kolejnym etapem jest uruchomienie latawca. Do tego potrzebna jest czyjaś pomoc. Pomocnik trzyma latawiec i na znak startującego puszcza go na wiatr. W tym czasie zawodnik zaczyna operować barem i uzyskuje możliwość sterowania latawcem.

Apartamentowiec Dune doceniają architekci i klienci

Architektura najwyższej próby

Doskonałe wkomponowanie budynku w naturalne otoczenie wydmy i nadmorskiego lasu, elegancja linii oraz lekkość bryły to według miesięcznika „Architektura” wyróżniki apartamentowca Dune. Ulokowaną w Mielnie inwestycję Firmus Group prestiżowe pismo środowiska polskich architektów uznało za „wzorzec dla kolejnych realizacji pod względem poszanowania kontekstu, dbałości o standard rozwiązań i konsekwentnej stylistyki”.

Apartamentowiec Dune stanął przy samej promenadzie spacerowej w Mielnie, kilkadziesiąt metrów od brzegu Bałtyku. Choć ma pięć kondygnacji, nie przytłacza otoczenia. Jak zauważa Monika Arczyńska, autorka artykułu opublikowanego niedawno przez „Architekturę”, budynek został idealnie wkomponowany w kontekst przestrzenny. Z jednej strony nawiązuje kształtami do morskiej wydmy (stąd nazwa; dune, ang. wydma), z przesypanym piaskiem i targanym wiatrem trawą. Z drugiej wpisuje się w zielen, wśród której dominują stare sosny.

Budowa Dune zakończyła się w czerwcu ub.r. Większość ze 114 lokali ma już właścicieli.

Docenili oni atuty miejsca, klasę architektury i standard wykonania. Wszystkie apartamenty wykończone są pod klucz, gotowe do zamieszkania: posiadają m.in. pełne wyposażenie kuchenne i funkcjonalnie urządzone łazienki. Brakuje tylko mebli, które nabywcy mogą dobrać zgodnie ze swoim gustem i potrzebami.

Dla wygody mieszkańców w Dune działa całodobowa recepcja z dyskretną ochroną. Do wyjątkowego użytku mają oni miejsca postojowe dla samochodów w dwupoziomowej podziemnej hali garażowej. Na terenie posesji urządzone zostały plac zabaw dla dzieci, ogrodzony i bezpieczny.

Z początkiem tegorocznego sezonu letniego w Dune rozpoczęła działalność elegancka

kawiarnia i restauracja. Rozmowy Firmus Group z operatorami powierzchni komercyjnych są w tej sprawie bardzo zaawansowane. Można być pewnym, że kawiarnia i restauracja, urządzone z szykiem, zgodne z estetyką wnętrza Dune, szybko staną się ulubionymi miejscami spotkań gości odwiedzających Mielno. Nie tylko ze względu na klimat i poziom obsługi, ale także z powodu lokalizacji. Czy może być coś przyjemniejszego, niż relaks przy filiżance aromatycznej kawy niemal nad samym brzegiem morza? Warto tu zaznaczyć, że lokale będą dostępne wprost z mieleńskiej promenady spacerowej, gwarantując niezapomniany widok na plażę i brzeg Bałtyku.



Wnętrza w apartamentowcu Dune

Nowoczesne i inspirujące

Jak uwypuklić walory oferowanych do sprzedaży apartamentów? Można na przykład urządzić je na wzór, a potem zapraszać klientów, by poczuli klimat miejsca i wybrali najbardziej odpowiadającą im aranżację wnętrza. Takie rozwiązanie zastosował deweloper Firmus Group, który wybudował w Mielnie kompleks apartamentowy Dune. To obiekt wyjątkowy w skali całego polskiego wybrzeża, usytuowany dosłownie na nadmorskiej wydmy. Każdy z trzech utrzymanych w odmiennej stylistyce apartamentów pokazowych pozwala cieszyć się bliskością morza, luksusem i wygodą.



Architekci Firmus Group przygotowali trzy przykładowe aranżacje wnętrza. Choć są one różne w charakterze, podkreślają to, co stanowi o wyjątkowości Dune. To przede wszystkim możliwość smakowania bliskości morza i nadmorskiej przyrody, osiągnięta dzięki zastosowaniu olbrzymich połaci szkła w roli zewnętrznej elewacji. Pomieszczenia są doskonale doświetlone, a jednocześnie gwarantują, że spoglądając na zewnątrz niemal bez przerwy widzimy błękit Bałtyku. Dodatkowo, wychodząc na taras, poczujemy rześki, pachnący morską wodą wiatr.

Dwa z trzech apartamentów pokazowych urządzone na czwartym piętrze. To celowe posunięcie, bowiem ostatnie wystawione na sprzedaż lokale znajdują się w większości właśnie na czwartej i trzeciej kondygnacji. Tak więc zwiedzający je potencjalny nabywca ma jasność, jak będzie wyglądał widok z jego apartamentu i jak ten widok będzie się komponował z określonym stylem urządzenia wnętrza.

Każdy z zaproponowanych apartamentów kusi do pozostania w nim i zamieszkania w Dune od razu. Z okien tego, który zlokalizowany jest po stronie zachodniej, widzimy morze, plażę oraz strefę rekreacyjną usytuowaną na tarasie budynku. Dwa podświetlane baseny kąpielowe

z podgrzewaną wodą zapraszają do relaksu i odpoczynku. Na 52 m kw. powierzchnia idealnie łączy się elegancją, nowoczesny design i nastrój spokojnego kurortu. Salon połączony jest z kuchnią – dominują tu barwy beżu i ecru, nawiązujące do plaży, piasku i muszli.

Z kolei apartament wschodni od progu wita przytulnością typową dla domowego ogniska. To także dwa pokoje, kuchnia i łazienka. Z okna widok na morze, ale również na zielen porastającą wydmy. Co ważne, zielen ta nigdy nie zostanie naruszona, bowiem w tym miejscu nie przewiduje się już żadnej zabudowy a teren ten na zawsze pozostanie strefą ochronną administrowaną przez Urząd Morski.

We wnętrzu dominują ciepłe barwy. Podłoga wykonana jest z dębu kornwalijskiego, w niemal słonecznym, radosnym odcieniu. Bez trudu można wyobrazić sobie na niej bawiące się kolorowymi klockami dzieci. W aranżacji zastosowano tekstylia typowe dla wnętrz domowych. Współgra z nimi miękkość utrzymanych w tonacji szarości mebli. Klimat prywatności podkreślają proste, ale eleganckie firanki. Ten apartament to idealne miejsce do rodzinnego wypoczynku i spędzania czasu w poczuciu bliskości!

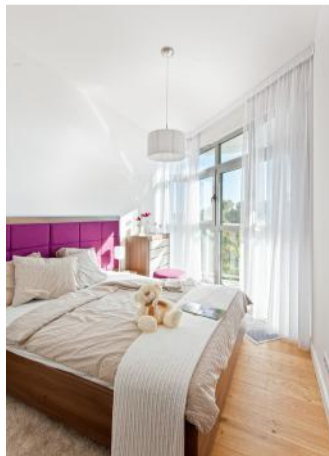
Trzeci apartament pokazowy, zlokalizowany na poziomie tarasu rekreacyjnego,



Prestizowy projekt



Penthouse według wizji Macieja Zienia



Największy, niemal 300-metrowy penthouse w apartamentowcu Dune, urządzi według swojego pomysłu Maciej Zień. Uznany kreator mody zaprosił do współpracy Dorotę Kuć i Karinę Snuszkę z renomowanej pracowni Mood Design. Znosi się więc na połączenie męskiego i kobiecego punktu widzenia na wygodę i luksus.

Maciej Zień, mimo że jest bardzo zajęty projektowaniem, nie wahał się ani chwili, czy przyjąć zlecenie inwestora apartamentowca Dune. Kiedy obejrzał miejsce, dla którego ma znaleźć najlepszy sposób urządzenia, stwierdził zachwycony: - Tu jest taki widok, takie położenie, że aż ogarnia mnie strach, żeby czegoś nie zepsuć.

Apartament znajduje się na najwyższym piętrze Dune. Widok z niego rzeczywiście zapiera dech. Okna wychodzą na cztery strony świata, dlatego można podziwiać zarówno Bałtyk, jak i sosnowe lasy, panoramę Mielna i jezioro Jamno. Lokalizacja i duża powierzchnia stwarzają architektowi wnętrz wyjątkowe warunki do pracy.

- Klienci poszukujący luksusowych przestrzeni są bardzo wymagający. Często penthouse nad morzem czy w górach jest ich drugim, a nawet trzecim domem. Mają różne potrzeby - od wypoczynku z rodziną, przez

spotkania z przyjaciółmi, do celów typowo biznesowych. Wszystko wiąże się z wygodą, relaksem i komfortem, a to wymaga miejsca i przestrzeni - tłumaczy Stein Knutsen, prezes Firmus Group. - Osoby zainteresowane penthouse'ami w Dune pytają zawsze o to, czy jesteśmy w stanie zapewnić im to, czego pragną, wygodę jakiej potrzebują. W tego typu rozmowach koszty nie są najważniejsze. To luksus, na jaki pozwalają sobie ludzie, dla których cena nie gra roli - dodaje.

W poszukiwaniu najlepszych rozwiązań Maciej Zienia będą wspieraty Dorota Kuć i Karina Snuszka. Te młode projektantki, absolwentki architektury na Politechnice Poznańskiej, studiowały design we Włoszech, a następnie praktykowały w prestiżowych pracowniach w USA i Wielkiej Brytanii. Obecnie prowadzą własną firmę Interium Studio a także showroom MOOD. Z pewnością wniosą do projektu coś ze swojego charakterystycznego stylu.

A jak piszą o nich znawcy designu, ich realizacje są stylistycznie zdyscyplinowane, utrzymane na ogół w szaro-beżowej tonacji. Wykorzystują mnogość faktur - drewno, naturalne tkaniny, skórę, ale także plastik i duże błyszczące powierzchnie kamienia lub stali. Dzięki temu nawet monochromatyczne przestrzenie nie wydają się nudne. „Wnętrza wychodzące spod ręki duetu Snuszka-Kuć są wygodne, łatwe do utrzymania i funkcjonalne. Mają oddech i przestrzeń, nie przytłaczają nawet gadżetów, dają wytchnienie oczom. Przytulny minimalizm.” - czytamy na jednym z blogów wnętrzarskich.

I chyba właśnie dlatego panie Dorota i Karina zostały przez Macieja Zienia zaproszone do współpracy. Sam Zień na razie nie chce mówić o planowanych rozwiązaniach. Zdradza tylko: - Zachwycił mnie i zainspirował niesamowity widok na morze. Chcę stworzyć w tym miejscu stylowe zacisze, z ciepłą, rodzinną atmosferą.

jest większy od pozostałych (77 m kw.). Składa się z przestronnego salonu i dwóch sypialni. Jedną z nich łatwo można zmienić w pokój do pracy, wstawiając biurko, mały regał lub biblioteczkę. Ciemne obramowania okien oraz ciemna tonacja mebli nadaje wnętrzu salonu charakter eleganckiej przestrzeni, w której w kom-

fortowej atmosferze można prowadzić rozmowy biznesowe albo urządzić małe party dla przyjaciół. Tym bardziej, że bez problemu da się powiększyć jego powierzchnię przez otwarcie się na przylegający 20-metrowy taras.

Jeśli któraś z prezentowanych pokazowych aranżacji trafi w gust nabywcy aparta-

mentu, deweloper służy pomocą w urządzeniu wybranego lokalu. Wszystko po to, by posmakowawszy przyjemności przebywania w Dune, klient nie czekał długo na przeprowadzkę i możliwość relaksu we własnym drugim domu. A warto dodać, że coraz więcej osób decyduje się swój second home stworzyć właśnie nad Bałtykiem.



Biuro sprzedaży

Mielno, ul. Piastów 1A/E

+ 48 94 342 22 22

www.mielno-dune.pl | www.mielno-park.pl

Rezydencja Park – wyjątkowy kompleks kameralnych apartamentów

Przytulny second home wśród sosen



Korzyści z wynajmu apartamentów

Apartamenty ulokowane w Rezydencji Park i w Dune, pierwszym w Mielnie dużym apartamentowcu klasy lux, wchodząc do puli zarządzanej przez City & Mielno Apartments, zaczynają pracować na rzecz swoich właścicieli. Marcin Kokot, właściciel City Apartments, zapewnia, że pierwsze przychody pojawiają się dość szybko: - Dzieje się tak, bo przybywa gości, którzy wybierają krótkie pobyty nad morzem, na przykład weekendowe, i preferują wówczas zamieszkanie w apartamencie a nie w typowym pokoju hotelowym. Podobnie postępują często osoby przyjeżdżające na Pomorze Środkowe w interesach. Nocując nad morzem, łączą przyjemne z pożytecznym. Po załatwieniu spraw i odbyciu biznesowych spotkań mogą zregenerować siły w otoczeniu natury. Sprawnie postępujące prace budowlane i renoma prowadzącej budowę koszalińskiej firmy Kuncer gwarantują, że kto zdecyduje się na zakup apartamentu w Rezydencji Park III, będzie się cieszył własnym kątem nad morzem już za kilka miesięcy.

W fazę wykończeniową wkroczyła budowa trzeciego z czterech kameralnych apartamentowców tworzących Rezydencję Park w Mielnie. Nabywcy urządzonych pod klucz apartamentów wprowadzą się do nich jeszcze przed tegorocznymi wakacjami. Zgodnie z planem zamknięcie stanu surowego nastąpiło w grudniu 2013 r. i już na tym etapie połowa lokali została sprzedana.

Podobnym powodzeniem cieszyły się apartamenty w dwóch pierwszych budynkach – znajdowały one gospodarzy jeszcze przed zakończeniem prac budowlanych. Z zaofiarowanych 36 mieszkań w całym kompleksie inwestor sprzedał już 29.

Realizowana przez Firmus Group Rezydencja Park przyciąga wyjątkową lokalizacją. Kompleks powstaje przy ul. Orła Białego w Mielnie, w otoczeniu sosnowego lasu. Do brzegu morza jest stamtąd nie więcej niż 200 metrów i jeszcze mniej do jeziora Jamno. Nawet w szczycie sezonu wakacyjnego panu-

je tam spokój. Zieleni i przestrzeń sprzyjają relaksowi, pogłębiają wrażenie głębokiego kontaktu z naturą. To idealne miejsce dla osób poszukujących wyciszenia, jak i dla rodzin z dziećmi.

Na Rezydencję Park złożą się ostatecznie cztery bliźniacze budynki zaprojektowane przez szczecińską pracownię Mellon Architekti. Klimat nadmorskiego kurortu projektanci podkreślili przez zastosowanie naturalnych materiałów – jasnego kamienia i drewna, kojarzących się z piaskiem i plażą. Dodatkowo w elementach elewacji nawiązali oni do tradycyjnej architektury szachulcowej, charakterystycznej dla dawnego Mielna.

- W Rezydencji Park III, podobnie jak we wcześniejszych etapach, znajdzie się 12 w pełni wykończonych apartamentów, z kuchnią umeblowaną i wyposażoną w wysokiej klasy sprzęt AGD – mówi Cezary Kulesza, kierownik działu sprzedaży i marketingu Firmus Group. - Apartamenty o powierzchni 39 lub 53 metrów kwadratowych będą posiadały odpowiednio jedną lub dwie sypialnie. Każdy ze słonecznym, południowym tarasem

Jak podkreśla Cezary Kulesza wśród osób zainteresowanych kupnem apartamentu w Rezydencji Park III dużo jest takich, które poszukują swojego „drugiego domu” w wyjątkowym miejscu. Moda

na „second home” na dobre bowiem rozgościła się w Polsce. Zakup apartamentu nad morzem to alternatywa wobec innych form inwestowania oszczędności. Zazwyczaj właściciele korzystają z „drugiego domu” tylko przez część roku. W pozostałym czasie mogą apartamenty wynajmować i czerpać z tego konkretne korzyści finansowe. Jednak poszukiwanie chętnych do wynajmu na własną rękę bywa kłopotliwe. Z pomocą przychodzą wyspecjalizowane firmy. Firmus Group, deweloper budujący apartamentowce w Mielnie, rekomenduje swoim klientom współpracę z operatorem City & Mielno Apartments.

